



Agence Nord :
Plug N'Work - Campus Efficience
2 Rue Jean Perrin - Bât D
14460 Colombelles
Tél: 02.31.34.50.74 Fax: 02.31.34.55.17

Agence Sud :
Hôtel d'Entreprises de La Croix Rouge - Lot A4
10 Av de la Croix Rouge - 84000 Avignon
Tél : 04.90.27.17.95 Fax : 04.90.27.17.52

www.deltalabo.fr

LAUDA Aqualine

Bains-marie universels pour le laboratoire de 25 à 95 °C



Exemples d'application

- Préparation d'échantillons médicaux pour l'analyse
- Thermorégulation d'échantillons biologiques
- Préthermorégulation d'échantillons pour l'examen spectroscopique
- Utilisation dans les IUT et lors de la formation

Fiables, compacts et ergonomiques

Les bains-marie **Aqualine LAUDA** permettent d'accéder à faible coût à la thermorégulation. La gamme d'appareils pour des applications de base en laboratoire se caractérise par une utilisation simple avec un écran LED numérique et une grande fiabilité. Les appareils ne possèdent pas

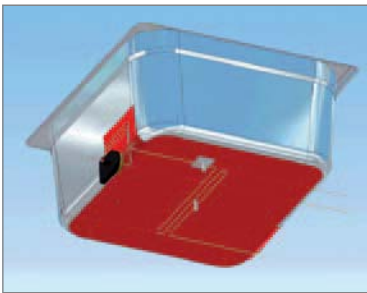
de pompe de recirculation ni d'autres éléments gênants dans le bain. Ils sont faciles à nettoyer ou à désinfecter et offrent un espace utile maximal. Les résistances de chauffe placées sous la cuve garantissent une répartition homogène de la chaleur sans surchauffe locale.

Vos avantages en un clin d'oeil



Les atouts de la gamme Aqualine

Les avantages pour vous



- Possibilité de chauffage du fond du bain sur toute la surface inférieure
- Protection de niveau bas, hauteur de remplissage minimale de seulement 2 cm

- Très bonne homogénéité de température dans le bain et utilisation optimale
- Utilisation du bain quasiment indépendante du niveau de remplissage



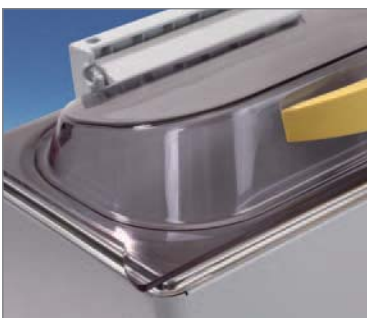
- Eléments de commande en retrait
- Ecran LED numérique très lumineux
- Electronique de régulation intégrée dans le boîtier

- Protection de l'électronique contre les gouttes d'eau et la saleté
- Utilisation simple
- Encombrement minimum des appareils



- Pas de résistances chauffantes, capteurs ou autres accessoires dans la cuve

- Intérieur facile à nettoyer
- Pas de point de contamination
- Utilisation totale du bain



- Couvercle toit en polycarbonate, en série, amovible sans outil

- Forme de toit optimale

- Contrôle optique facile et rapide des échantillons dans le bain
- Nettoyage facile, pas de limitation de hauteur
- Empêche de polluer les échantillons par gouttage du condensat

LAUDA Aqualine

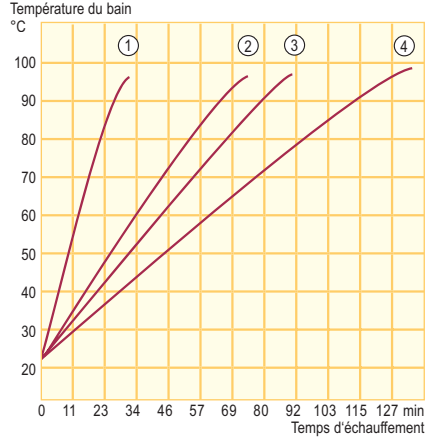
Aqualine Bains-marie

Les bains-marie Aqualine de LAUDA existent en différentes tailles. Selon la taille et la quantité d'échantillons, l'utilisateur trouve la profondeur ou l'ouverture de bain adaptées à son application. Tous les bains sont en acier inoxydable embouti sans éléments gênants. Ainsi, l'intérieur est utilisé de manière optimale et le nombre d'échantillons par bain est maximal. La gamme Aqualine est surtout adaptée aux besoins des laboratoires biologiques, médicaux ou biochimiques. Grâce à un concept de chauffage breveté, les bains atteignent une excellente homogénéité de température.



Courbes de montée en température

Liquide caloporteur: eau
Cuve fermée



- ① AL 2
- ② AL 5 · AL 12
- ③ AL 18
- ④ AL 25

Gamme de température

25...95 °C

Accessoires livrés

Couvercle toit en polycarbonate



Bain-marie AL 5



Toutes les caractéristiques techniques à partir de la page 88

Autres alimentations électriques page 98



Caractéristiques techniques		AL 2	AL 5	AL 12	AL 18	AL 25
Gamme de température	°C	25...95	25...95	25...95	25...95	25...95
Stabilité de température à 37 °C	±K	0,2	0,2	0,2	0,2	0,2
Puissance de chauffe	kW	0,5	0,5	1,0	1,2	1,2
Volume du bain	L	0,9...1,7	1...5	2...12	3...18	3...25
Ouverture/Profondeur du bain	mm	300x151/65	300x151/150	329x300/150	505x300/150	505x300/200
Référence 230 V; 50/60 Hz		LCB 0723	LCB 0724	LCB 0725	LCB 0726	LCB 0727

Aqualine Accessoires

Portoirs de tubes

Polypropylène jusqu'à 95 °C

Réf.:	Désignation	Qté tubes	Ø mm
UE 041	Portoir blanc	21	30
UE 040	Portoir blanc	24	25
UE 039	Portoir blanc	40	20
UE 042	Portoir blanc	60	16
UE 037	Portoir blanc	90	13
UE 047	Portoir jaune	21	30
UE 046	Portoir jaune	24	25
UE 045	Portoir jaune	40	20
UE 048	Portoir jaune	60	16
UE 043	Portoir jaune	90	13
pour	1 x pour AL 5 2 x pour AL 12 4 x pour AL 18, AL 25		

Portoir de tubes

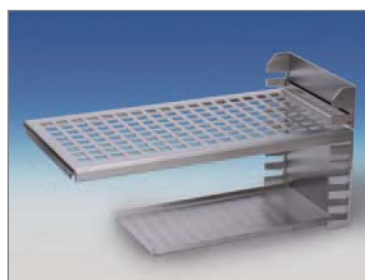
en acier inox jusqu'à 150 °C

Réf.:	Désignation	Qté tubes	Ø mm
UE 038	Portoir de tubes en acier inox	12	20
pour	1 x pour AL 5 3 x pour AL 12 6 x pour AL 18, AL 25		

Plateau

en acier inox jusqu'à 100 °C, 8 hauteurs

Réf.:	Surface utile/mm
LCZ 0689	140x270
pour	1 x pour AL 12 2 x pour AL 18, AL 25



Agence Nord :

Plug N'Work - Campus Effiscience
2 Rue Jean Perrin - Bât D
14460 Colombelles

Tél: 02.31.34.50.74 Fax: 02.31.34.55.17

Agence Sud :

Hôtel d'Entreprises de La Croix Rouge - Lot A4

10 Av de la Croix Rouge - 84000 Avignon

Tél : 04.90.27.17.95 Fax : 04.90.27.17.52

www.deltalabo.fr